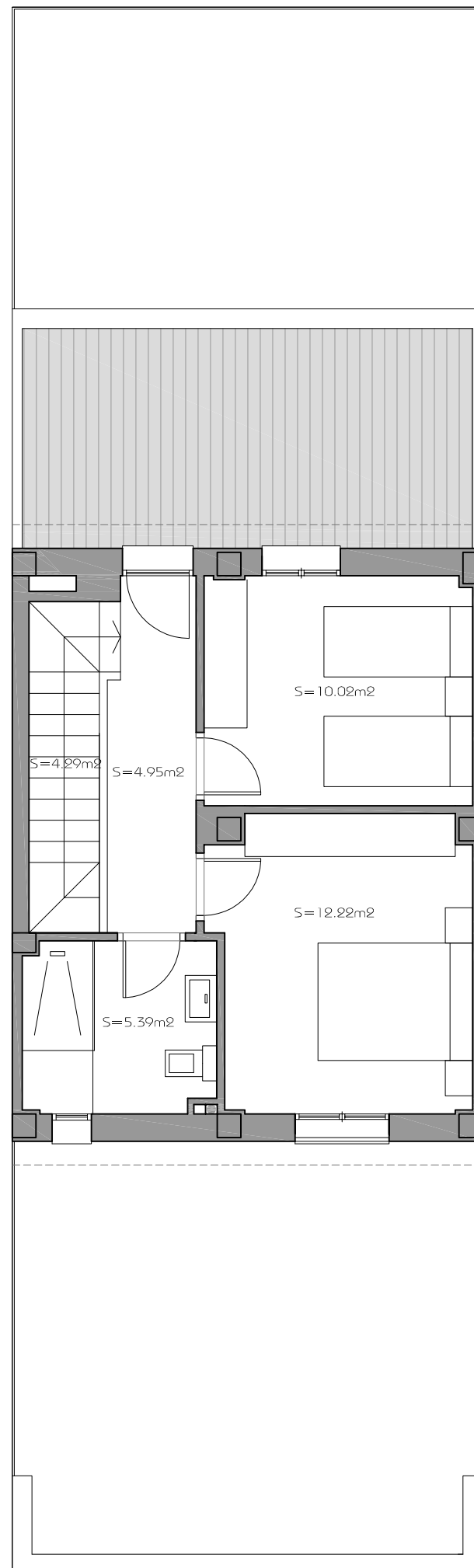
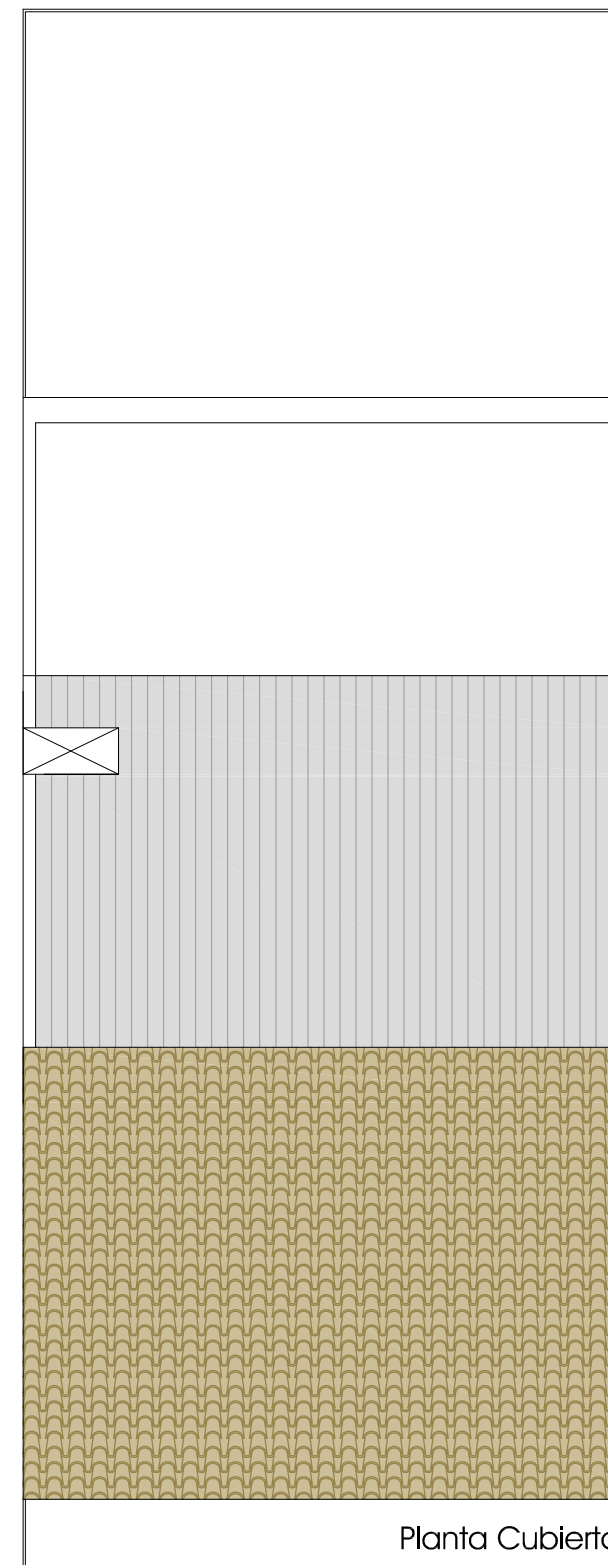


Planta Baja

S const = 107,00m²
S util = 88,43m²



Planta Alta



Planta Cubierta

VIVIENDA TIPO B
2 Planta 3 Dormitorios Sup
Const: 107,00 m²

03

ESTUDIO PREVIO
Viviendas Unifamiliares Adosadas
A.S.-1 ALGALLARÍN, CÓRDOBA

PLANTAS, DISTRIBUCIÓN Y SUPERFICIES

ESC 1/75

Diciembre 2018



Arquitecto: *Jose Carlos Sánchez García*

Promotor:
ALGADIMO PROMOCIONES SL